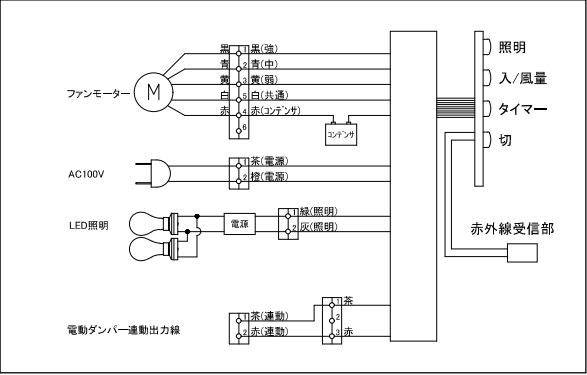
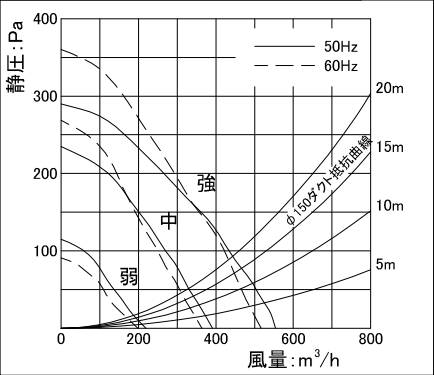


□結線図



□静圧 - 風量曲線



□特性表

入力電圧 (V)	100		
周波数 (Hz)	50/60		
風量調節	強	中	弱
消費電力 (W)	107/118	76/80	48/46
風量 (m³/h)	555/520	390/365	220/200
騒音 (dB)	44/42	35/34	22/21
質量 (kg)	24/27/29		
時間定格	連続		
電動機定格	4極コンデンサー誘導		
電動機絶縁種別	E種		
巻線温度上昇	75K以下		
基準周囲温度	-5~40℃		
絶縁抵抗	1MΩ以上 (DC500V)		
耐電圧	AC1000V 1分間		

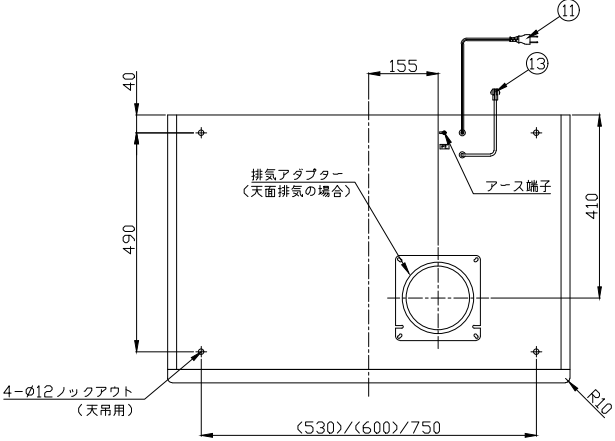
□構成表

番号	部 品 名	材 質	数量	備 考
1	本体	亜鉛めっき鋼板/ステンレス鋼板	1	粉体焼付塗装(指定色)/ヘアライン加工
2	前面パネル	亜鉛めっき鋼板/ステンレス鋼板	1	粉体焼付塗装/ヘアライン加工
3	整流板	亜鉛めっき鋼板	1	オイルガード塗装
4	銘板	PET	1	-
5	バーリングフィルター	アルミニウム	(2)3	オイルガード塗装(黒)
6	ファンケーシング	亜鉛めっき鋼板	1	-
7	ファン	亜鉛めっき鋼板	1	-
8	スピナー	アルミダイキャスト	1	-
9	モーター	-	1	4極コンデンサー誘導
10	スイッチ	-	1	ソフトタッチ タイマー付
11	電源コード	-	1	2芯 機外長1m以上
12	LED照明	-	2	電球色
13	電動ダンパー運動出力線	-	1	-

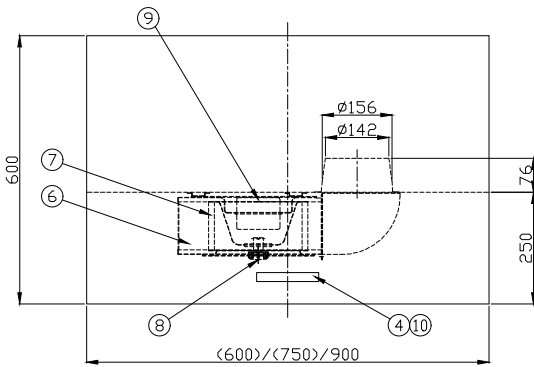
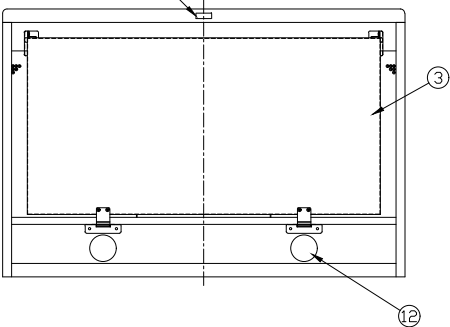
※製品色ステンレスの場合、整流板の色はシルバー

□付属品

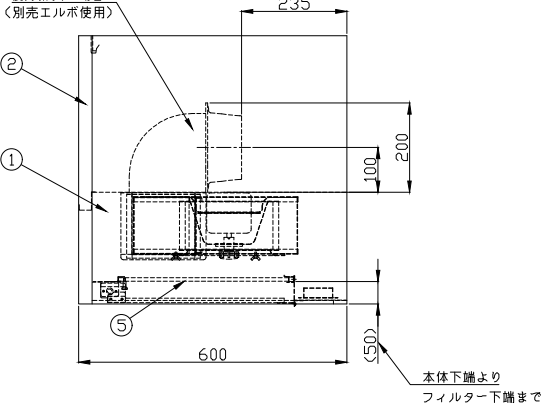
- ・取扱説明書(1部)
- ・取付設置説明書(1部)
- ・取付ビスセット(1セット)
- ・排気アダプター(1セット)



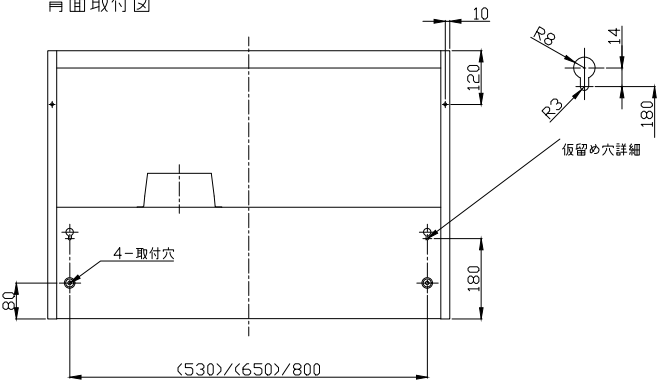
底面図 赤外線受信部



後方排気の場合
(別売エルボ使用)



背面取付図



名称 デザインフード外観図

作成日 DWG. DATE	2024/11/20	機種名 MODEL	WXS-K601/751/901YDXHM R(H600)
改訂日 REV. DATE		図番 DWG. No.	46419000
改訂No. REV. NO.	-		

※ 仕様は場合により変更することがあります